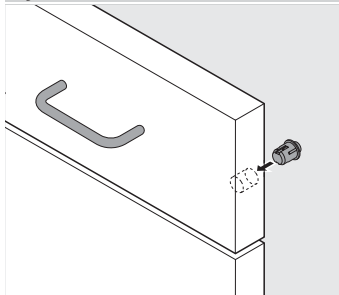


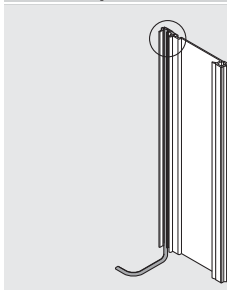
►► Montaż, demontaż i regulacja

Dystans Blum

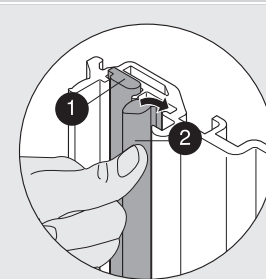


Umieścić dystans Blum (nie naklejać)

Przewód profilu

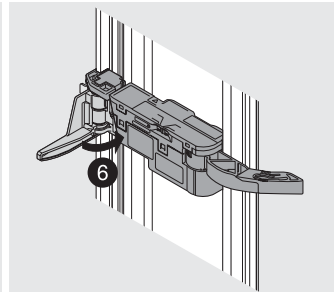
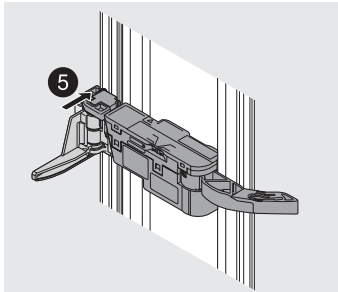
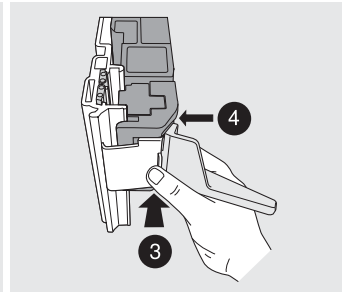
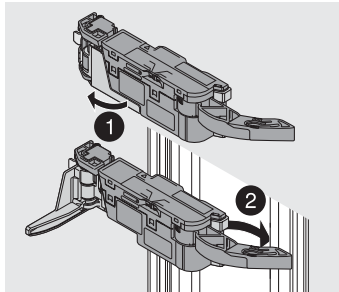


Uzupełnić profil nośny



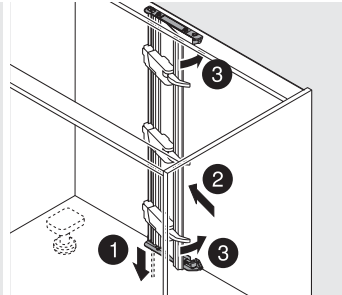
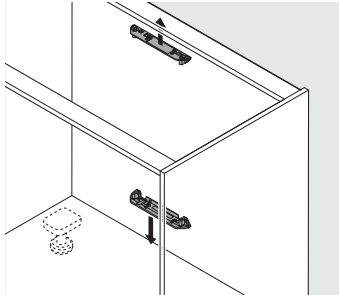
1 Przewód profilu
2 Przewód komunikacji

Jednostka napędu – profil nośny



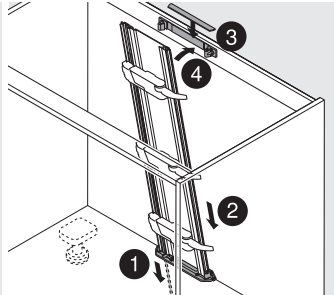
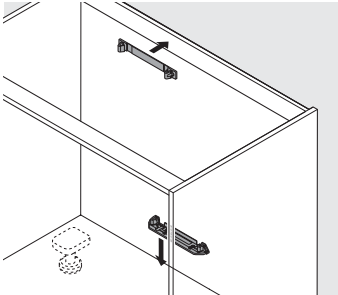
Montaż

Profil nośny – trawers poziomy



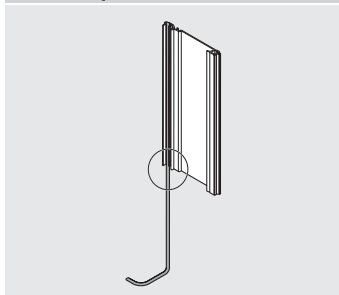
Montaż

Profil nośny – trawers pionowy



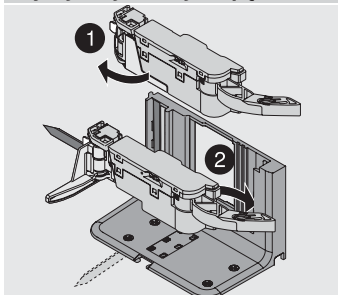
Montaż

Przewód profilu – SPACE TOWER

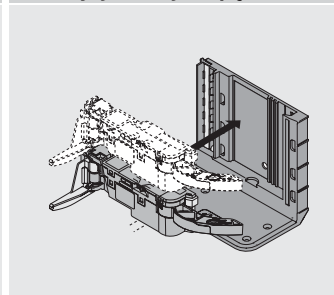


Założone przewody wymontować z profili nośnych i umieścić jeden, łączący oba profile

Pojedynczy uchwyt napędu

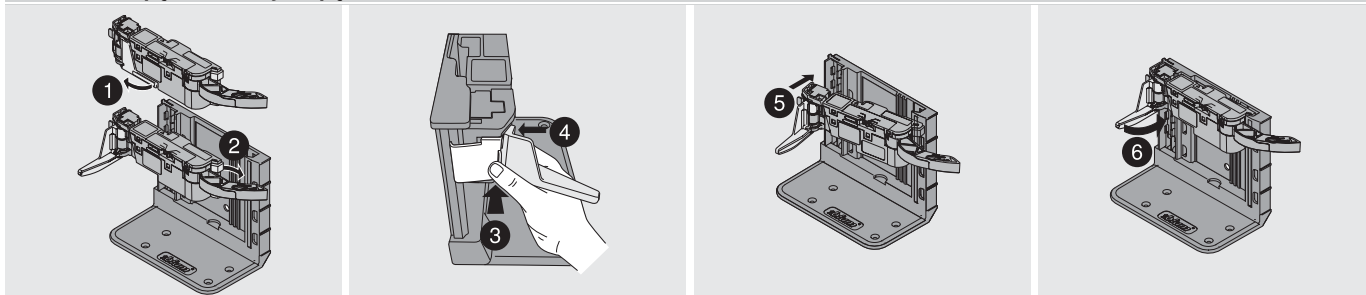


Podwójny uchwyt napędu



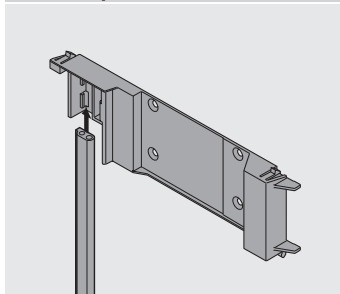
Opcjonalnie można zamontować 2 jednostki napędu. Przestrzegać minimalnej szerokości wewnętrznej korpusu!

Jednostka napędu – uchwyt napędu



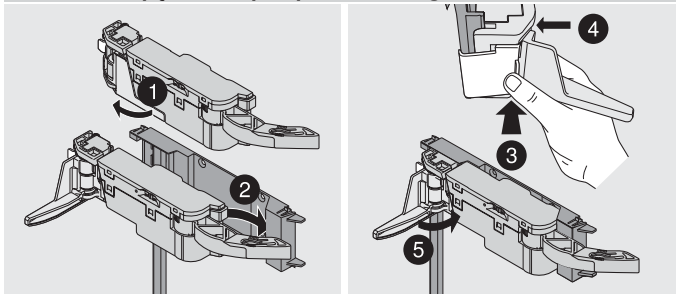
Montaż

Przewód profilu



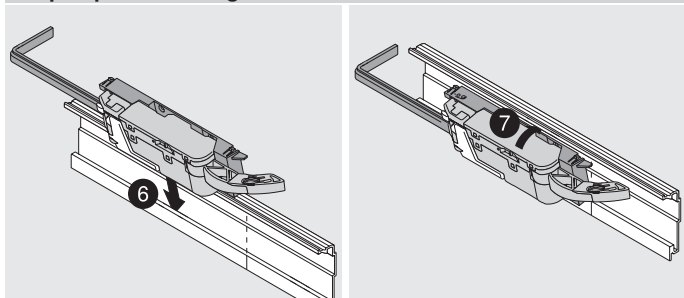
Uzupelić adapter profilu nośnego

Jednostka napędu – adapter profilu nośnego



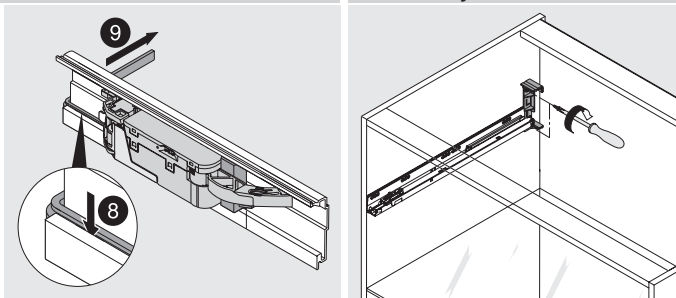
Montaż

Adapter profilu nośnego



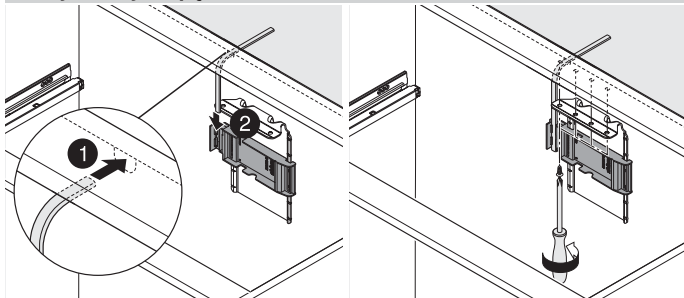
Montaż

Profil nośny



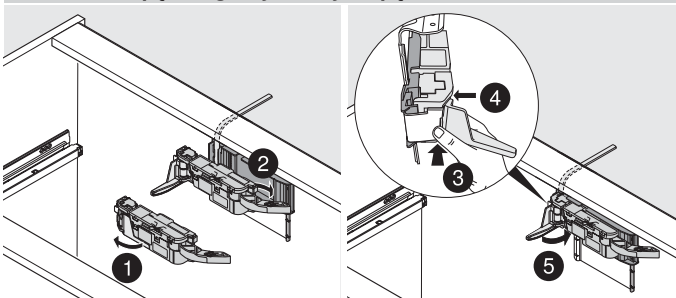
Stosować wkręty do płyt wiórowych i wkręty EURO

Górny uchwyt napędu



Montaż

Jednostka napędu – górny uchwyt napędu



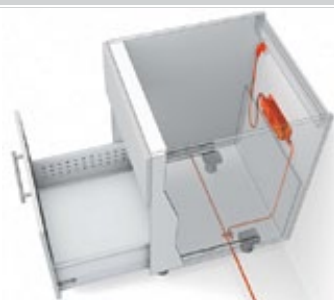
Montaż

►► Montaż – zasilacz Blum 72 W

Zasilacz Blum 72 W

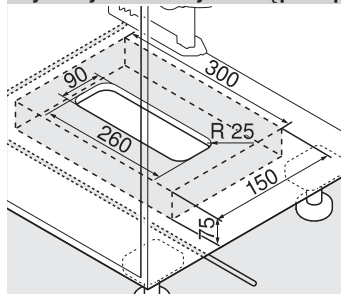


Montaż do dna

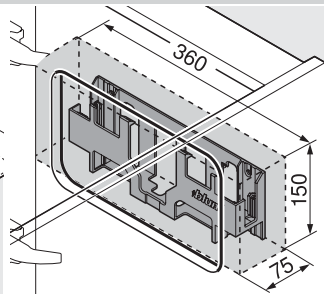


Montaż do ściany

Wymiary zabudowy i odstęp bezpieczeństwa



Montaż do dna



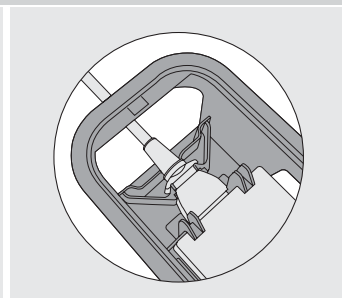
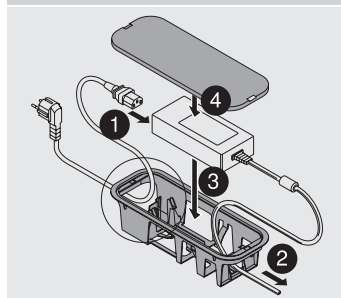
Montaż do ściany

Uwaga

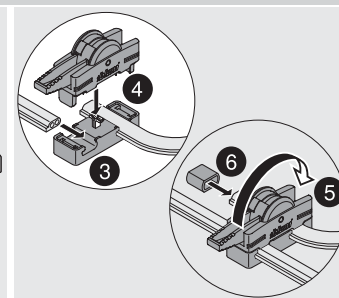
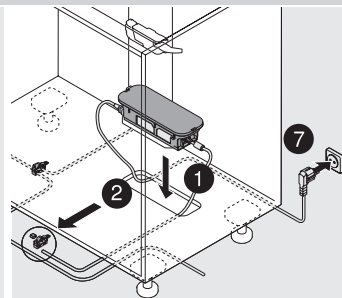
Zachować 30 mm odstęp bezpieczeństwa od dolnej krawędzi (montaż do dna) względnie przedniej krawędzi (montaż do ściany) i od brzegów uchwyty zasilacza do sąsiednich elementów

Umożliwić cyrkulację powietrza. W przeciwnym razie grozi to przegrzaniem zasilacza Blum

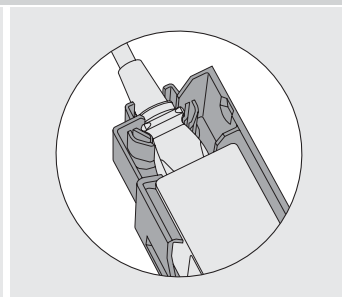
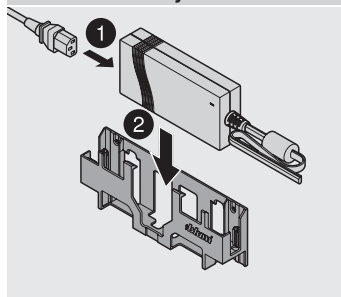
Montaż do dna



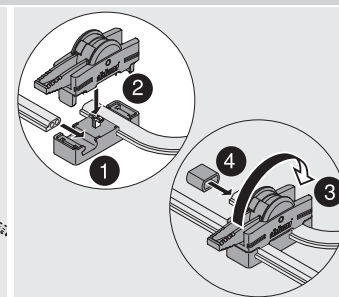
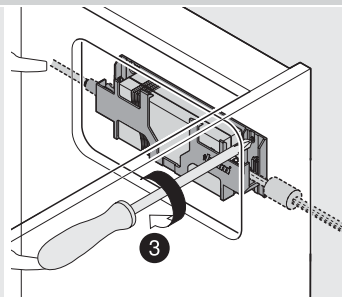
Zabezpieczenie szuflady



Montaż do ściany

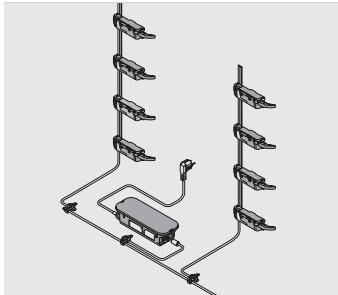


Zabezpieczenie szuflady

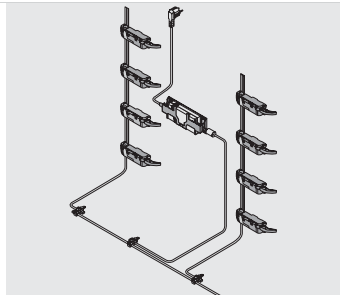




Korpus standardowy – okablowanie dolne



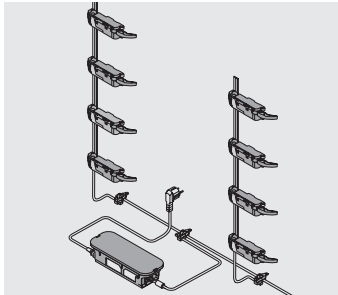
Montaż do dna



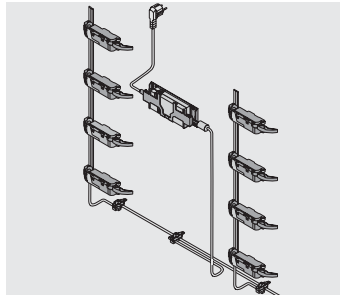
Montaż do ściany

Do jednego kabla zasilającego można podłączyć tylko jeden zasilacz Blum!

Korpus standardowy – okablowanie tylne

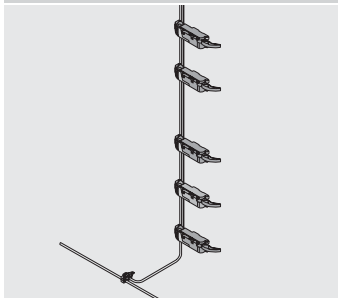


Montaż do dna

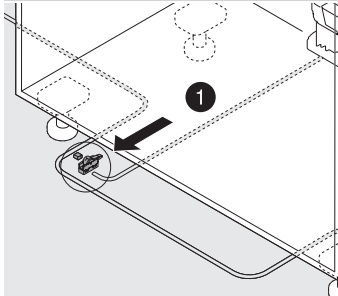


Montaż do ściany

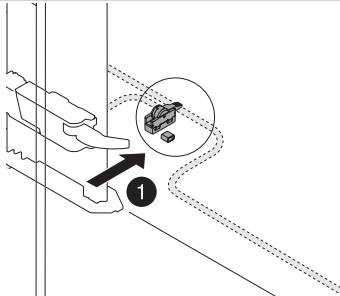
SPACE TOWER



Okablowanie

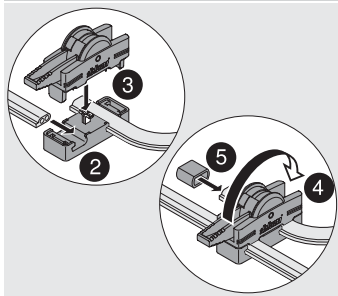


Okablowanie dolne

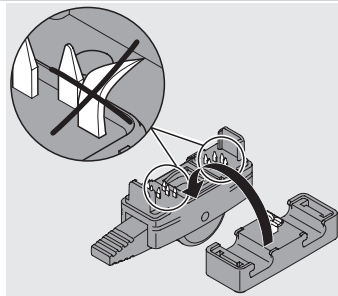


Okablowanie tylne

Złącze pinowe



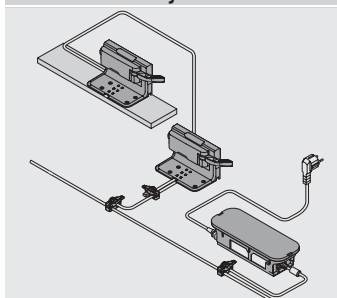
Montaż



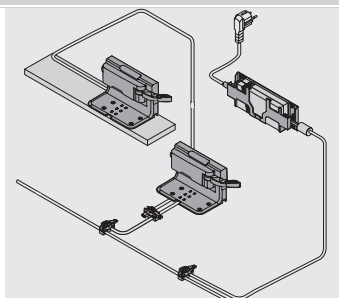
Nie uszkodzić wypustek

▶▶ Montaż – okablowanie zasilacza Blum 72 W

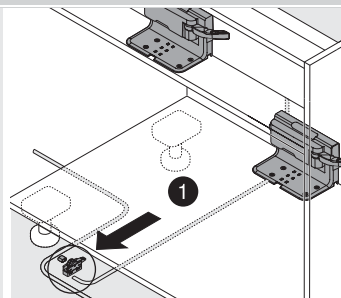
Szafka zlewozmywakowa



Montaż do dna



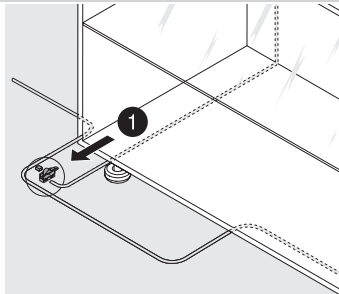
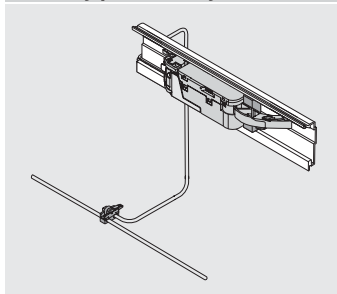
Montaż do ściany



Okablowanie dolne

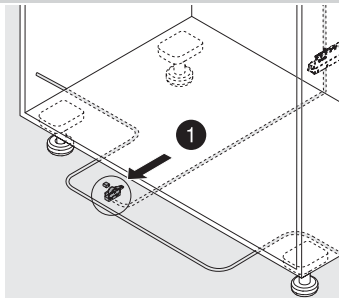
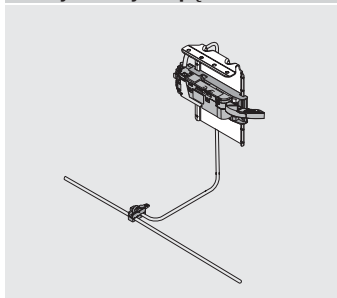
Do jednego kabla zasilającego można podłączyć tylko jeden zasilacz Blum!

Poziomy profil nośny



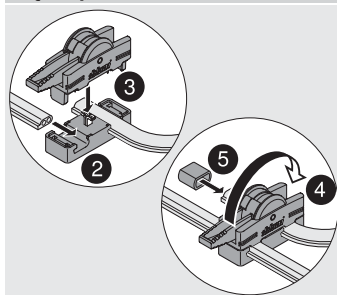
Okablowanie dolne

Górny uchwyt napędu

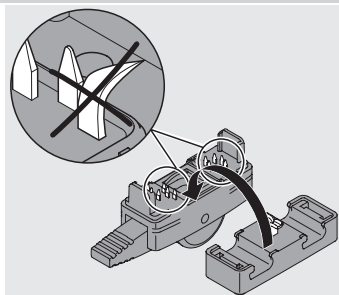


Okablowanie dolne

Złącze pinowe



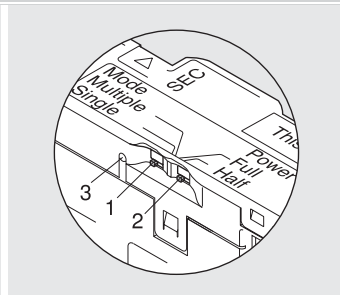
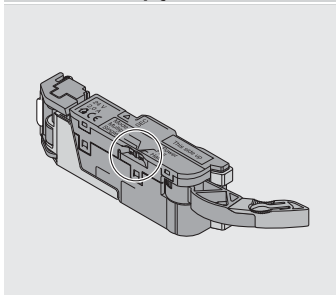
Montaż



Nie uszkodzić wypustek



Jednostka napędu



Przełącznik

Przełącznik Mode (1)

Single: wysuwa się tylko jedna jednostka napędu (ustawienie standardowe)

Multiple: jednostki napędu ustawione na „Multiple” wysuwają się jednocześnie

Wskazówka

Nie dotyczy SERVO-DRIVE uno

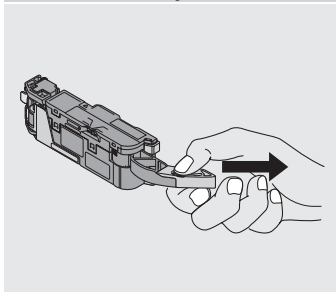
Przełącznik Power (2)

Full: ustawienie standardowe

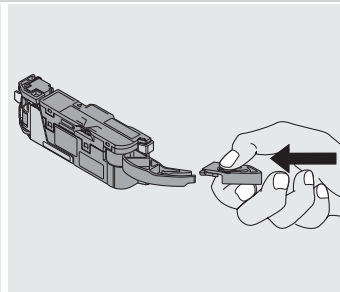
Half: do krótkich długości (270 - 300 mm) – szuflada wysuwa się tylko na krótki odcinek

Lampka kontrolna (LED) (3)

Przedłużka odbojnika



Demontaż



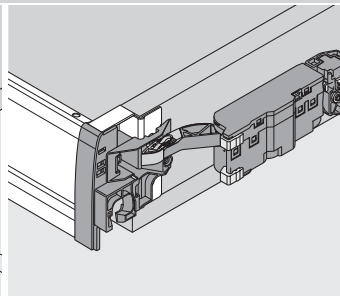
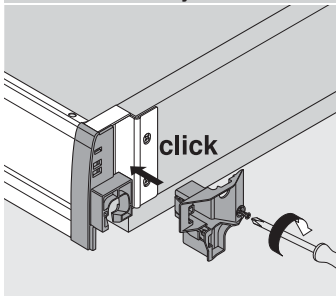
Montaż

Jednostka napędu jest dostarczana z przedłużką odbojnika.

Przy szerokości korpusu od 300 - 320 mm w kombinacji ze stalową ścianką tylną przedłużka odbojnika musi zostać zdemonstrowana

Aż do szerokości korpusu 300 mm w kombinacji z drewnianą ścianką tylną przedłużka odbojnika również musi być zdemonstrowana

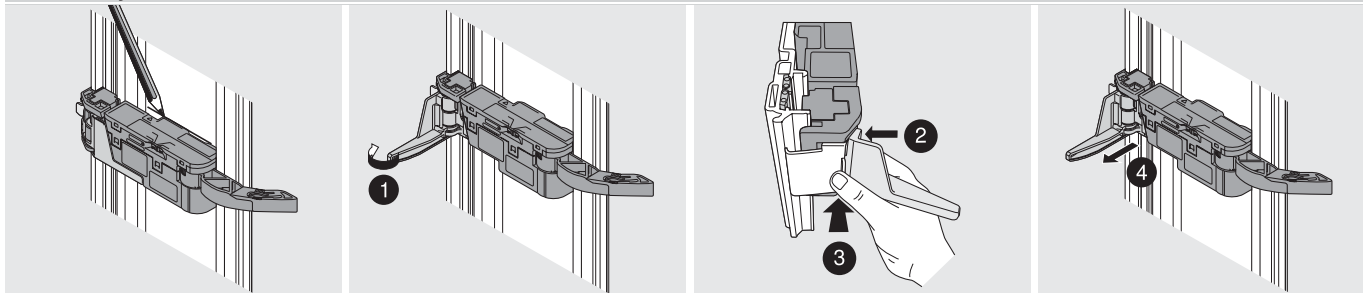
Prowadnica odbojnika



Prowadnica odbojnika musi być nałożona i przykręcona przy szerokości korpusu od 275 - 320 mm w kombinacji z drewnianą ścianką tylną

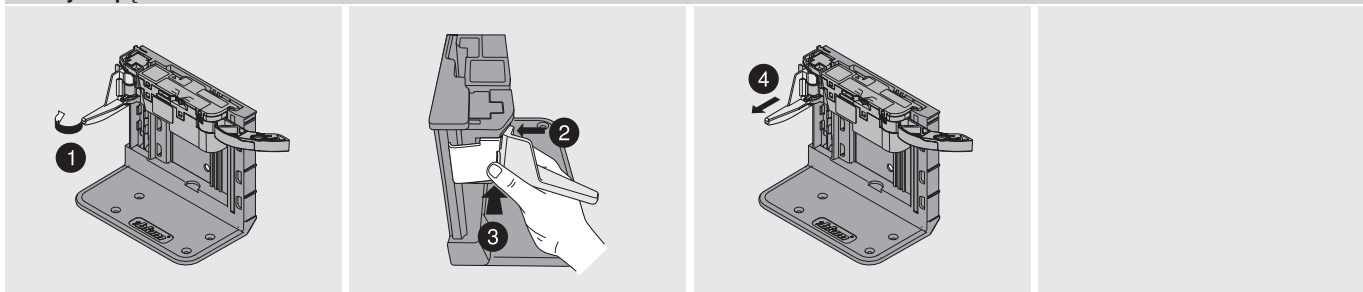
►► Demontaż

Profil nośny



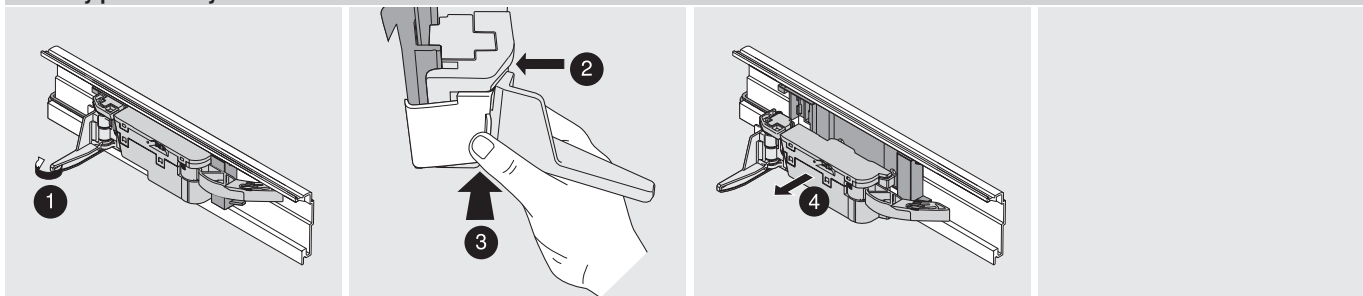
Demontaż

Uchwyt napędu



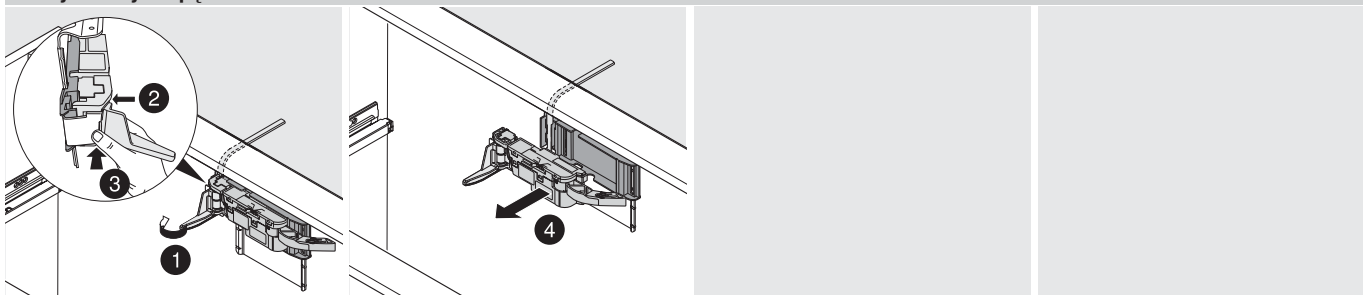
Demontaż

Poziomy profil nośny



Demontaż

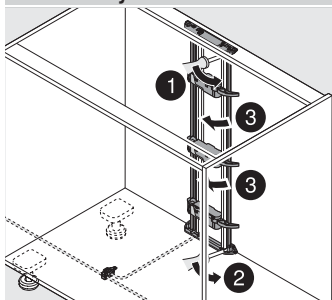
Górny uchwyt napędu



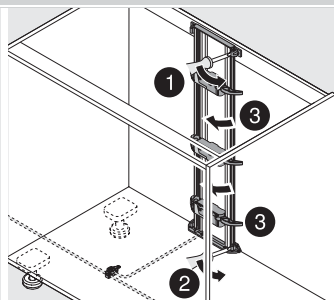
Demontaż



Profil nośny

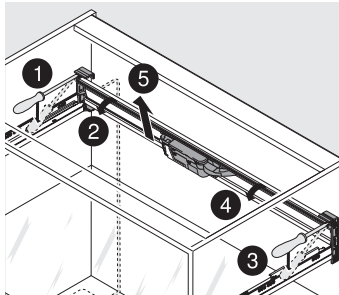


Trawers poziomy



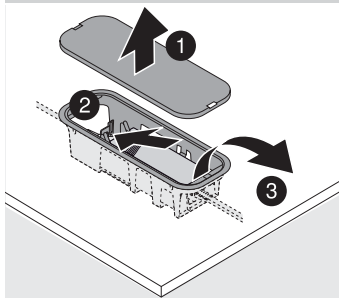
Trawers pionowy

Poziomy profil nośny

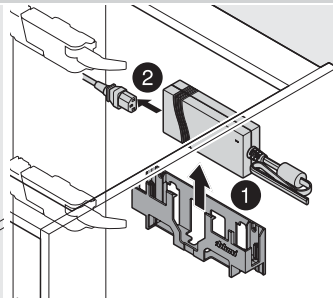
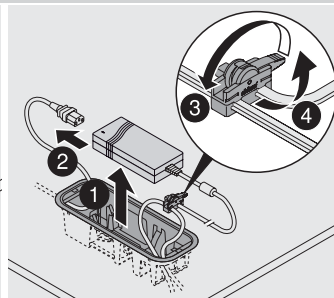


Demontaż

Zasilacz Blum 72 W



Montaż do dna



Montaż do ściany

