

Podnośnik mechaniczny "B" standard

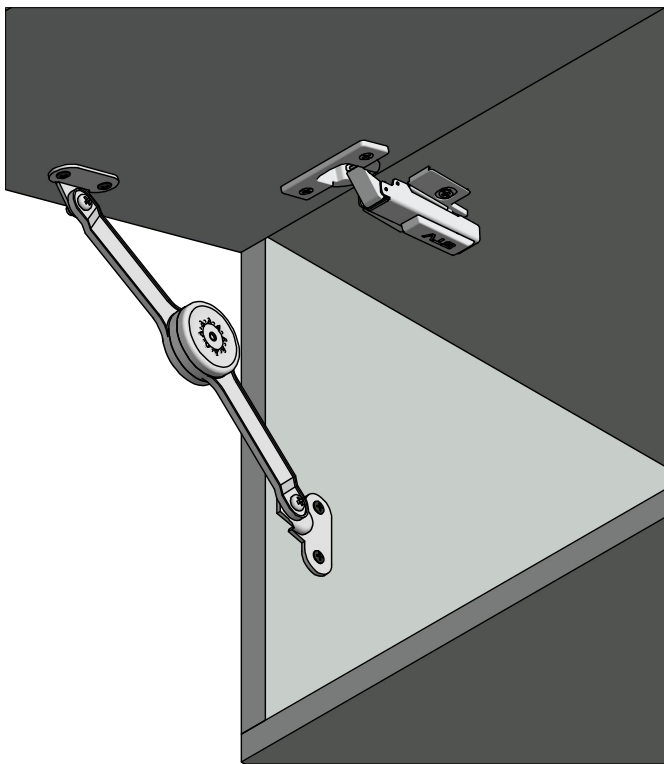
ZASTOSOWANIE / APPLICATION / ПРИМЕНЕНИЕ



PARAMETRY / CHARACTERISTICS / ХАРАКТЕРИСТИКИ

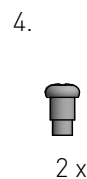
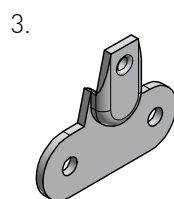
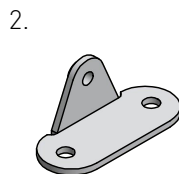
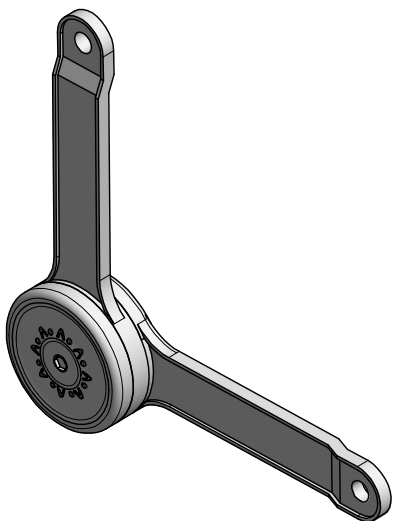


PAKOWANIE / PACKING / УПАКОВКА



Skład zestawu

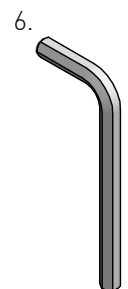
1. Podnośnik
2. Mocowanie do frontu
3. Mocowanie do korpusu
4. Wkręt łączący
5. Wkręty montażowe
6. Klucz imbusowy



2 x



4 x Ø 4x16mm



PD-PD000-001B



chrom / chrome / хром



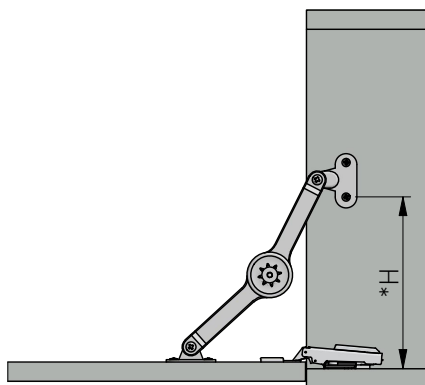
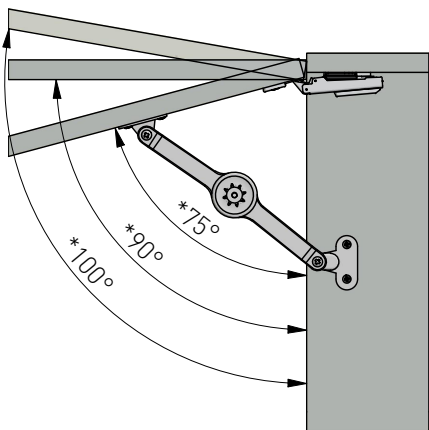
stal / steel / сталь

# PLANOWANIE

Opcja do klap otwieranych do góry:

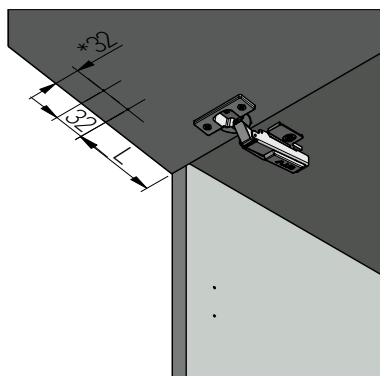
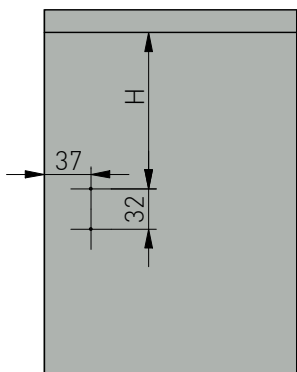
Opcja do klap otwieranych do dołu:

# DOBÓR PODPÓRKI



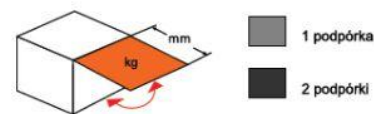
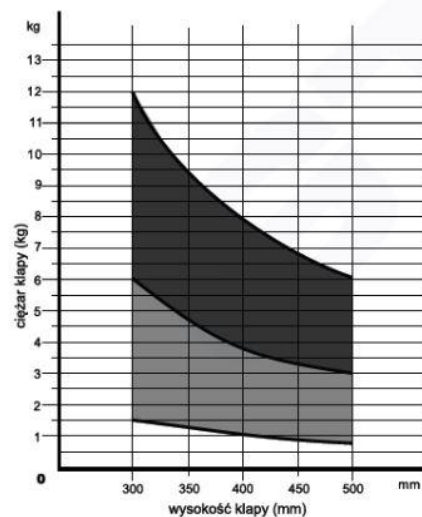
\*orientacyjny kąt uzależniony od użytych zawiasów:

Rozstaw otworów montażowych w korpusie i na froncie



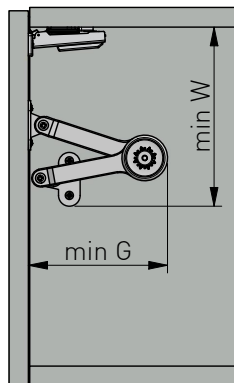
\* 32 - przy NF = 16 mm  
NF - nатоżenie frontu

Wykres orientacyjnych wartości maksymalnego ciężaru w zależności od wysokości kłapy.

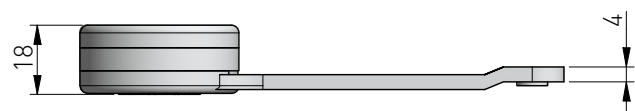
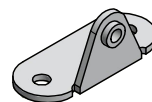
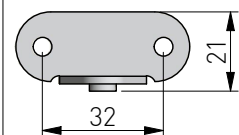
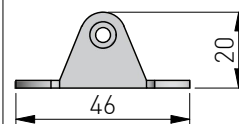
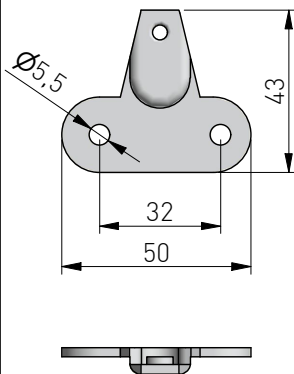
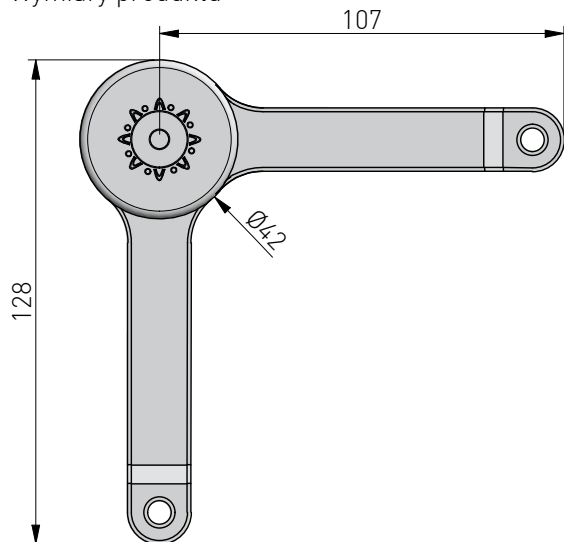


Dobór podnośnika

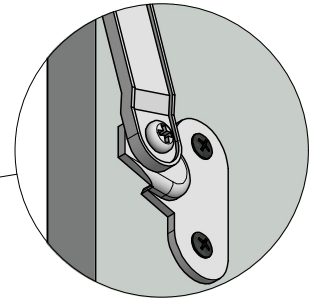
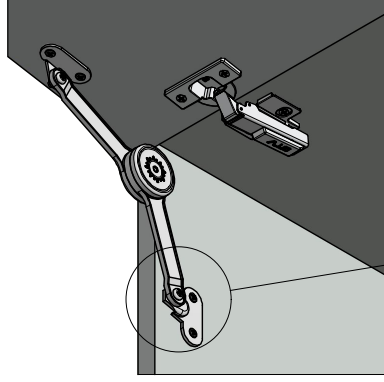
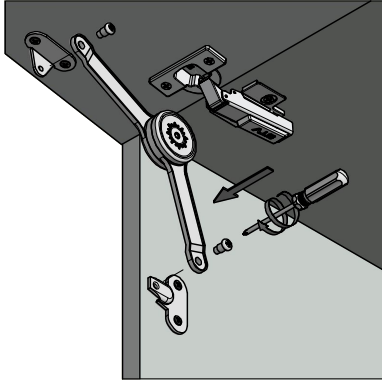
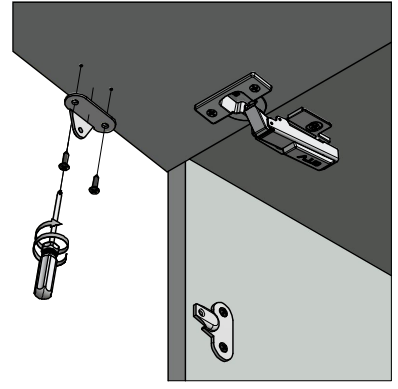
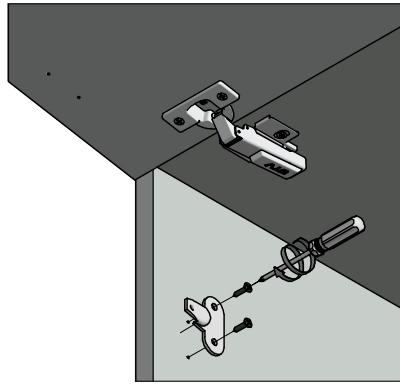
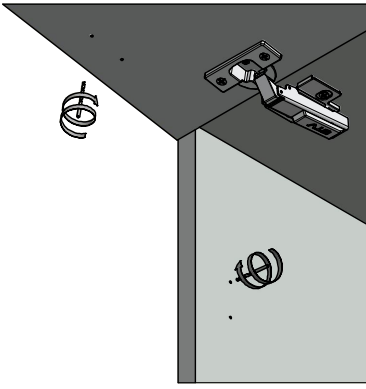
podpórka do kłap				
Kąt otwarcia	H (mm)	L (mm)	min W (mm)	min G (mm)
75°	159	137	200	150
90°	164	90	200	
100°	124	88	170	
rozwórka do kłap				
Kąt otwarcia	*H (mm)	L (mm)	min W (mm)	min G (mm)
90°	159	90	200	150



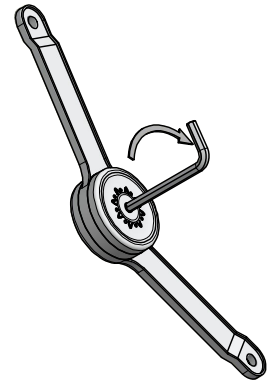
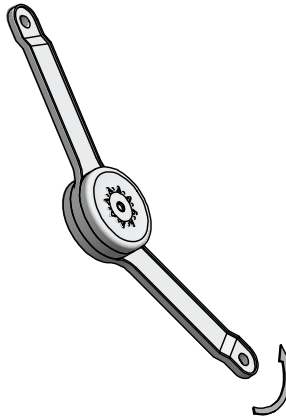
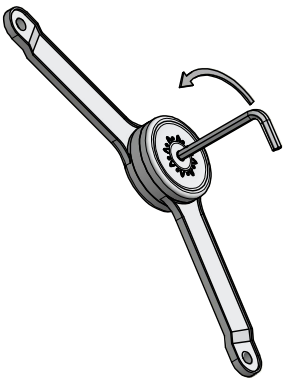
Wymiary produktu



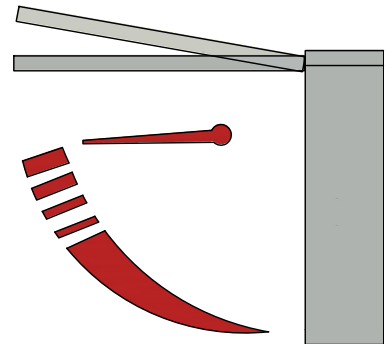
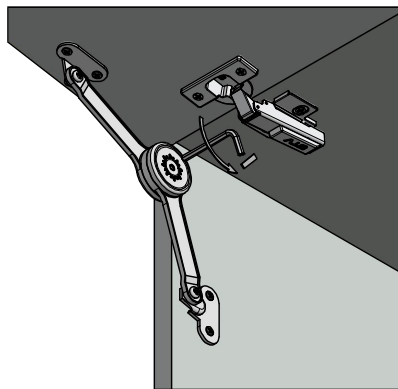
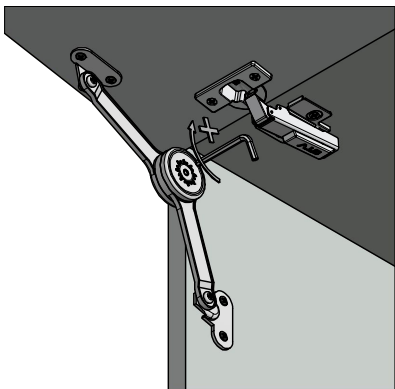
# MONTAŻ



# ZMIANA NA WERSJĘ BARKOWĄ



# REGULACJA



# DEMONTAŻ

